

Unsere Systembauteile sind für den mechanisierten Schweißprozess unerlässlich. Das Baukastensystem eröffnet unzählige Möglichkeiten der Verbindung, so dass auch bei schwierigsten Bauteilen die Zugänglichkeit erreicht werden kann. Auch Sonderanfertigungen nach Ihren Zeichnungen sind jederzeit möglich.

Ausführung:

- unsere Systembauteile sind als Baukastensystem ausgeführt
- alle Brennerklemmen, Schwenkeinrichtungen, Magnetanschläge, Kaldrahtsupporte usw. können mit den verschiedenen Supportfamilien benutzt werden

- damit lassen sich fast alle Aufgaben der Positionierung von Schweißköpfen erledigen
- unsere Komponenten sind aus hochfestem Aluminium oder aus Stahl gefertigt. Eigene Herstellung sichert dabei die notwendige Qualität

Mögliche Optionen:

- an Ihr Werkstück angepasste Längen
- Sondergeometrien
- Spezialanfertigung nach Zeichnung

Auszug aus der Baureihe EU-SBT, F, RA, QKS

Type	Bezeichnung	Verstellweg in mm	Breite in mm
EU-SBTS-050-050	Support	50	50
EU-SBTS-050-050-050	Kreuzsupport	jeweils 50	50
EU-SBTDS-050-050-050-050	Kreuzsupport	jeweils 50	50
EU-SBTS-070-050	Support	50	70
EU-SBTKS-070-050-050	Kreuzsupport	jeweils 50	70
EU-SBTDS-070-050-050-050	Kreuzsupport	jeweils 50	70
EU-SBTBK 36	Brennerklemme		36 Durchmesser
EU-SBTBK 38	Brennerklemme		38 Durchmesser
EU-SBTBSV 50	Brennerschwenkvorrichtung		
EU-SBTBSV 70	Brennerschwenkvorrichtung		
EU-SBTMA 50	Magnetanschlag		
EU-F 50	Fußklemmstück		
EU-RA 50	Rohranschlußstück		
EU-QKS 50	Flanschklemmstück		
EU-SBTKKS 50	Kreuzklemmstück		

Bei Supporten gleicher Breite können verschiedene Verstellwege kombiniert werden. Brennerklemmen mit anderen Durchmessern auf Anfrage.

Supporte

EU-SBTS 070/050

- mittelgroßer Support aus Aluminium mit Schwalbenschwanzführung Breite 70 mm, 50 mm Verstellweg



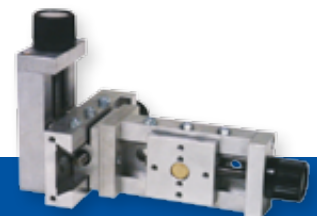
EU-SBTKS 070/050/050

- mittelgroßer Kreuzsupport aus Aluminium mit Schwalbenschwanzführung, Breite 70 mm mit jeweils 50 mm Verstellweg



EU-SBTDS 070/050/050/050

- mittelgroßer Dreikoordinatensupport aus Aluminium mit Schwalbenschwanzführung, Breite 70 mm mit jeweils 50 mm Verstellweg



**Support / Verstelleinrichtung
EU-SBTS-050-050****Anwendungsgebiet**

- Supporte unseres Baukastensystems werden für Zustellaufgaben und zum Feinjustieren von Schweißköpfen, Sensoren oder anderen zu haltenden Objekten benutzt

Standard-Ausführung

- einstellbar in einer Dimension
- aus hochfestem Aluminium geätzt
- einstellbar über Drehknopf geriffelt mit Spindel
- Breite 50 mm
- Verfahrweg 50 mm
- mit Schwalbenschwanzführung, einstellbar
- mit Standardlochbild
- kompatibel zu den Systembauteilen der 70er Serie

Optionen

- auf jede Länge verlängerbar in Schritten von 50 mm
- Sonderlochbild zum Befestigen
- Eloxierbar
- andere Möglichkeiten der Einstellung z.B. über Kurbel

**Kreuzsupport / Verstelleinrichtung
EU-SBTKS 050-050-050****Anwendungsgebiet**

- Supporte unseres Baukastensystems werden für Zustellaufgaben und zum Feinjustieren von Schweißköpfen, Sensoren oder anderen zu haltenden Objekten benutzt

Standard-Ausführung

- einstellbar in zwei Dimensionen
- aus hochfestem Aluminium geätzt
- einstellbar über Drehknopf geriffelt mit Spindel
- Breite 50 mm
- Verfahrweg jeweils 50 mm
- mit Schwalbenschwanzführung, einstellbar
- mit Standardlochbild
- kompatibel zu den Systembauteilen der 70er Serie

Optionen

- auf jede Länge verlängerbar in Schritten von 50 mm
- Sonderlochbild zum Befestigen
- Eloxierbar
- andere Möglichkeiten der Einstellung z.B. über Kurbel

Dreikoordinatensupport / Verstelleinrichtung EU-SBTDS 050-050-050-050



Anwendungsgebiet

- Supporte unseres Baukastensystems werden für Zustellaufgaben und zum Feinjustieren von Schweißköpfen, Sensoren oder anderen zu haltenden Objekten benutzt

Standard-Ausführung

- einstellbar in drei Dimensionen
- aus hochfestem Aluminium gefräst
- einstellbar über Drehknopf geriffelt mit Spindel
- Breite 50 mm
- Verfahrweg jeweils 50 mm
- mit Schwalbenschwanzführung, einstellbar
- mit Standardlochbild
- kompatibel zu den Systembauteilen der 70er Serie

Optionen

- auf jede Länge verlängerbar in Schritten von 50 mm
- Sonderlochbild zum Befestigen
- Eloxierbar
- andere Möglichkeiten der Einstellung z.B. über Kurbel



Anwendungsgebiet

- Supporte unseres Baukastensystems werden für Zustellaufgaben und zum Feinjustieren von Schweißköpfen, Sensoren oder anderen zu haltenden Objekten benutzt

Standard-Ausführung

- einstellbar in einer Dimension
- aus hochfestem Aluminium gefräst
- einstellbar über Drehknopf geriffelt mit Spindel
- Breite 70 mm
- Verfahrweg 50 mm
- mit Schwalbenschwanzführung, einstellbar
- mit Standardlochbild
- kompatibel zu den Systembauteilen der 70er Serie

Optionen

- auf jede Länge verlängerbar in Schritten von 50 mm
- Sonderlochbild zum Befestigen
- Eloxierbar
- andere Möglichkeiten der Einstellung z.B. über Kurbel

Kreuzsupport / Verstelleinrichtung EU-SBTKS 070-050-050



Anwendungsgebiet

- Supporte unseres Baukastensystems werden für Zustellaufgaben und zum Feinjustieren von Schweißköpfen, Sensoren oder anderen zu haltenden Objekten benutzt

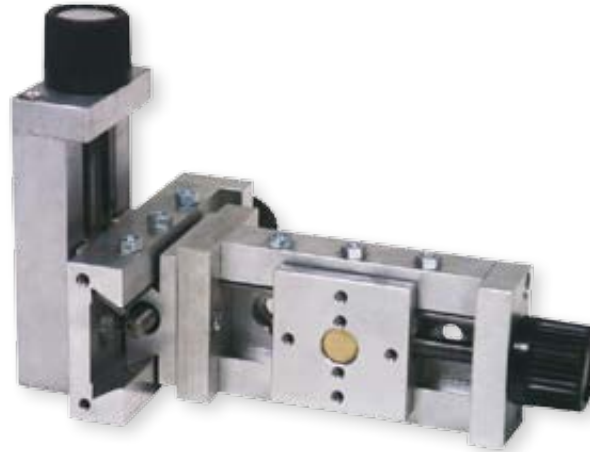
Standard-Ausführung

- einstellbar in zwei Dimensionen
- aus hochfestem Aluminium gefräst
- einstellbar über Drehknopf geriffelt mit Spindel
- Breite 70 mm
- Verfahrweg jeweils 50 mm
- mit Schwalbenschwanzführung, einstellbar
- mit Standardlochbild
- kompatibel zu den Systembauteilen der 70er Serie

Optionen

- auf jede Länge verlängerbar in Schritten von 50 mm
- Sonderlochbild zum Befestigen
- Eloxierbar
- andere Möglichkeiten der Einstellung z.B. über Kurbel

Dreikoordinatensupport / Verstelleinrichtung
EU-SBTDS 070-050-050



Anwendungsgebiet

- Supporte unseres Baukastensystems werden für Zustellaufgaben und zum Feinjustieren von Schweißköpfen, Sensoren oder anderen zu haltenden Objekten benutzt

Standard-Ausführung

- einstellbar in drei Dimensionen
- aus hochfestem Aluminium geätzt
- einstellbar über Drehknopf geriffelt mit Spindel
- Breite 70 mm
- Verfahrweg jeweils 50 mm
- mit Schwalbenschwanzführung, einstellbar
- mit Standardlochbild
- kompatibel zu den Systembauteilen der 70er Serie

Optionen

- auf jede Länge verlängerbar in Schritten von 50 mm
- Sonderlochbild zum Befestigen
- Eloxierbar
- andere Möglichkeiten der Einstellung z.B. über Kurbel

**Brennerklemme
EU-SBTBK 36****Anwendungsgebiet**

- zum Befestigen eines WIG- oder MAG-Brenner z.B. an einem Support

Standard-Ausführung

- aus hochfestem Aluminium gefräst
- für Durchmesser 36 mm
- das Klemmen erfolgt über eine Schraube
- mit Standardlochbild
- kompatibel zu den Systembauteilen der 50er Serie

Optionen

- Sonderlochbild
- Sonderdurchmesser

**Brennerklemme
EU-SBTBK 38****Anwendungsgebiet**

- zum Befestigen eines WIG- oder MAG-Brenner z.B. an einem Support

Standard-Ausführung

- aus hochfestem Aluminium gefräst
- für Durchmesser 38 mm
- das Klemmen erfolgt über eine Schraube
- mit Standardlochbild
- kompatibel zu den Systembauteilen der 70er Serie

Optionen

- Sonderlochbild
- Sonderdurchmesser

**Brennerschwenkvorrichtung
EU-SBTBSV 50****Anwendungsgebiet**

- zum Schwenken eines WIG- oder MAG-Brenner z.B. an einem Support (Brennerklemme erforderlich)

Standard-Ausführung

- aus hochfestem Aluminium gefräst
- das Klemmen erfolgt über eine Schraube
- mit Standardlochbild
- kompatibel zu den Systembauteilen der 50er Serie

Optionen

- Sonderlochbild

**Brennerschwenkvorrichtung
EU-SBTBSV 70****Anwendungsgebiet**

- zum Schwenken eines WIG- oder MAG-Brenner z.B. an einem Support (Brennerklemme erforderlich)

Standard-Ausführung

- aus hochfestem Aluminium geätzt
- das Klemmen erfolgt über eine Schraube
- mit Standardlochbild
- kompatibel zu den Systembauteilen der 70er Serie

Optionen

- Sonderlochbild

Magnetanschlag EU-SBTMA 50



Anwendungsgebiet

- Brenner von Hand in Schweißposition bringen
- Nach dem Schweißen zum Be- und Entladen



Anwendungsgebiet

- Zum Klemmen von unserem 50er Konstruktionsrohr oder als Befestigung mit Flansch zur Adaption unserer Systembauteile

Flanschklemmstück EU-SBTFLKS 50



Anwendungsgebiet

- Zum Klemmen von unserem 50er Konstruktionsrohr oder als Befestigung mit Flansch zur Adaption unserer Systembauteile



Anwendungsgebiet

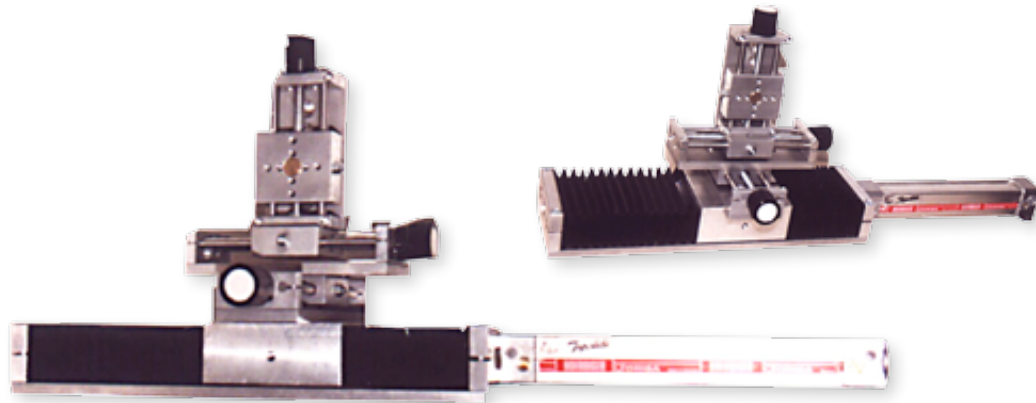
- Zum Verbinden von 2 St. 50er Konstruktionsrohren

Hand-Spannvorrichtung für Rohre bei Rundschweißvorrichtungen EU-SP 50 MK3



Anwendungsgebiet

- Die Spannvorrichtung wird eingesetzt um Rohre beim Rundnahtschweißen in der vertikalen Position gegenzuhalten. Die Spitze ist mitlaufend angeordnet.

**Pneumatischer Support mit aufgesetzten
3-Koordinatensupport mit 300 mm Verfahrweg****Anwendungsgebiet**

- Pneumatische Supporte werden für Zustellaufgaben benutzt, bei denen nur die beiden Endpositionen benötigt werden. Man kann damit einen Schweißbrenner zum Einlegen aus dem Arbeitsbereich fahren und danach wieder zum Schweißen in den Arbeitsbereich.

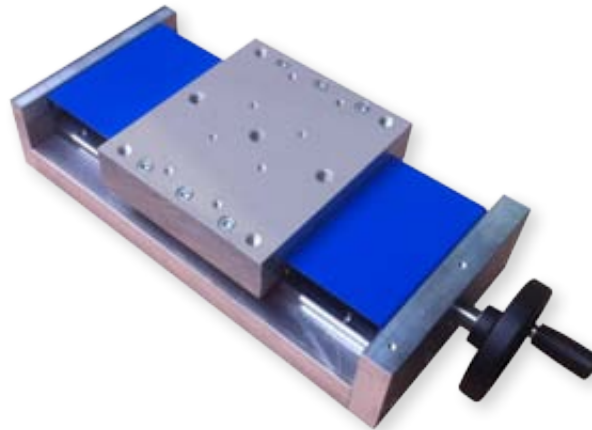
Standard-Ausführung

- Mit 300 mm Verfahrweg, 2 St. Linearscheinen mit 4 Kugelumlaufwagen, mechanisch bearbeiteten Grundplatten und mechanisch bearbeiteten Fahrwagenplatten
- Der Antrieb geschieht über einen Pneumatikzylinder mit Endlagendämpfung (der abgebildete 3-Koordinatensupport ist nicht im Lieferumfang enthalten).
- Tragkraft 25 kg

Optionen

- Andere Verfahrwege
- Ausrüstung mit Systembauteilen
- Sonderbohrungen
- Sonderaufnahmen
- Höhere Tragkraft

Manueller Support EU-SBT SMA 140/300 mit Handverstellung



Anwendungsgebiet

- Handsupporte werden für die Justierung von Schweißbrennern, Schweißköpfen, Sensoren usw. eingesetzt. Diese Justierung kann vor oder während des Prozesses erfolgen und wird per Hand realisiert.

Standard-Ausführung

- Mit 200 mm Verfahrweg, bestehend aus 2 St. Linearschienen mit 4 Kugelumlaufwagen, mechanisch bearbeiteten Grundplatten und Fahrwagenplatten aus hochfestem Aluminium
- Spindel, Spindelmutter und Blechabdeckung für Spindel
- Handrad zur Bedienung
- Tragkraft 30 kg

Optionen

- Aus 2 Supporten kann ein Kreuzsupport zusammengestellt werden
- Aus 3 Supporten kann ein Dreikoordinatensupport zusammengestellt werden
- Andere Verfahrwege
- Ausrüstung mit Systembauteilen
- Sonderbohrungen
- Sonderaufnahmen
- Höhere Tragkraft

Motorischer Support EU-SBTSMO 140/300 mit Handverstellung



Anwendungsgebiet

- Motorische Supporte werden für die Justierung von Schweißbrennern, Schweißköpfen, Sensoren usw. eingesetzt. Motorische hochpräzise Supporte werden für die Justierung insbesondere von Schweißbrennern, im WIG- und Plasmaschweißprozess eingesetzt. Diese Justierung kann vor oder während des Prozesses erfolgen und wird per Joystick über einen Motor realisiert oder automatisch mit einer Abtaststeuerung mit Sensor.

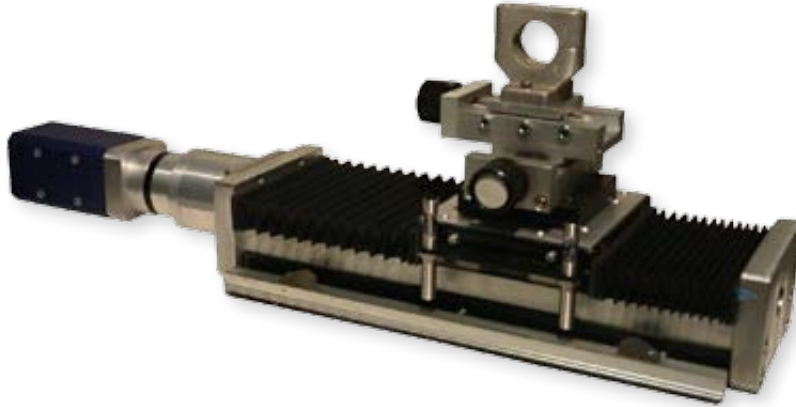
Standard-Ausführung

- Mit 300 mm Verfahrweg, bestehend aus 2 St. Linearschienen mit 4 Kugelumlaufwagen, mechanisch bearbeiteten Grundplatten und Fahrwagenplatten aus hochfestem Aluminium
- Spindel, Spindelmutter und Blechabdeckung für Spindel
- DC-Getriebemotor und Steuerung
- Tragkraft 50 kg

Optionen

- Aus 2 Supporten kann ein Kreuzsupport zusammengestellt werden
- Aus 3 Supporten kann ein Dreikoordinatensupport zusammengestellt werden
- Andere Verfahrwege
- Ausrüstung mit Systembauteilen
- Sonderbohrungen
- Sonderaufnahmen
- Höhere Tragkraft

Motorischer hochpräziser Support EU-SBTSMO 140/300 Verstellung über Servomotor



Anwendungsgebiet

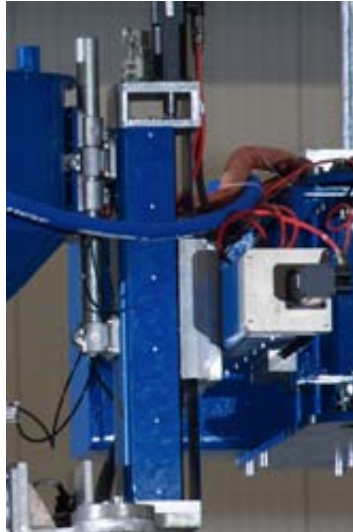
- Motorische hochpräzise Supporte werden für die Justierung insbesondere von Schweißbrennern, im WIG- und Plasmaschweißprozess eingesetzt. Diese Justierung kann vor oder während des Prozesses erfolgen und wird per Joystick über einen Motor realisiert oder automatisch mit einer Abtaststeuerung mit Sensor.

Standard-Ausführung

- Mit 300 mm Verfahrweg, bestehend aus 2 St. Linearschienen mit 4 Kugelumlaufwagen, mechanisch bearbeiteten Grundplatten und Fahrwagenplatten aus hochfestem Aluminium
- Kugelumlaufspindel mit spielfreier Kugelumlaufmutter und Blechabdeckung für Spindel
- Servomotor und Steuerung
- Tragkraft 50 kg

Optionen

- Aus 2 Supporten kann ein Kreuzsupport zusammengestellt werden.
- Aus 3 Supporten kann ein Dreikoordinatensupport zusammengestellt werden.
- Andere Verfahrwege
- Ausrüstung mit Systembauteilen
- Sonderbohrungen
- Sonderaufnahmen
- Höhere Tragkraft



Anwendungsgebiet

- Motorische Hochleistungs-Supporte werden für die Justierung von Schweißbrennern, Schweißköpfen, und Sensoren insbesondere im UP-Schweißverfahren eingesetzt. Diese Justierung kann vor oder während des Prozesses erfolgen und wird per Joystick über einen Motor realisiert oder automatisch mit einer Abtaststeuerung mit Sensor.

Standard-Ausführung

- Mit 500 mm Verfahrweg, bestehend aus 2 St. Linearschienen mit 4 Kugelumlaufwagen, mechanisch bearbeitetem Stahlhohlprofil und Fahrwagenplatten aus hochfestem Aluminium
- Kugelumlaufspindel mit spielfreier Kugelumlaufmutter und Blechabdeckung für Spindel.
- Servomotor und Steuerung
- Tragkraft 300 kg

Optionen

- Aus 2 Supporten kann ein Kreuzsupport zusammengestellt werden
- Aus 3 Supporten kann ein Dreikoordinatensupport zusammengestellt werden
- Andere Verfahrwege
- Ausrüstung mit Systembauteilen
- Sonderbohrungen
- Sonderaufnahmen

Motorischer hochpräziser Mini-Support EU-SBTSMMO 70/100



Anwendungsgebiet

- Motorische hochpräzise Mini-Supporte werden für die Justierung insbesondere von Schweißbrennern, im WIG- und Plasmaschweißprozess eingesetzt. Diese Justierung kann vor oder während des Prozesses erfolgen und wird per Joystick über einen Servomotor realisiert oder automatisch mit einer Abtaststeuerung mit Sensor. Da diese Supporte mit hochdynamischen Servomotoren ausgestattet sind können sie auch zum Pendeln mit einer Pendelsteuerung oder zur Höhennachführung mit einer Lichtbogenhöhensteuerung verwendet werden.

Standard-Ausführung

- Mit 100 mm Verfahrweg, bestehend aus 2 St. Linearschienen mit 4 Kugelumlaufwagen, mechanisch bearbeiteter Grundplatte und Fahrwagenplatten aus hochfestem Aluminium
- Kugelumlaufspindel mit spielfreier Kugelumlaufmutter und Blechabdeckung für Spindel
- Servomotor und Steuerung
- Tragkraft 20 kg

Optionen

- Aus 2 Supporten kann ein Kreuzsupport zusammengestellt werden.
- Aus 3 Supporten kann ein Dreikoordinatensupport zusammengestellt werden
- Andere Verfahrwege
- Ausrüstung mit Systembauteilen
- Sonderbohrungen
- Sonderaufnahmen
- Mit Pendelsteuerung zum linearen Pendeln
- Mit Lichtbogenhöhensteuerung (AVC) zur Höhennachführung beim WIG- und Plasmaprozess (DC)

**Pendelvorrichtung Excenter EU-PV25
inkl. Steuerung****Anwendungsgebiet**

- Für stufenloses Pendeln.

Standard-Ausführung

- Bewegung des Schweißbrenners auf einer Kreisebene
- Pendelfrequenz durch die Verstellung der Motordrehzahl stufenlos einstellbar
- Einstellungsintervall von 0-100 Hübe/min.
- Pendelamplitude bis maximal 40 mm Nahtbreite durch manuelle Exzenterverstellung im Stillstand stufenlos einstellbar
- Die Elektrosteuerung ist in einem separaten Gehäuse einschließlich Kippschalter für Netzversorgung
- Ein-Aus mit Meldeleuchte
- Kippschalter für Pendeln
- Ein-Aus und Sollwertpoti für die einstellbare Pendelfrequenz

Pneumatischer Brennerhalter Eco-Serie EU-BHPE



Standard-Ausführung

- Komplett mit Universalbrennerklemme und Brennerschwenkeinrichtung, Handhebelventil, Druckregler und Schläuchen

Kaltdrahtvorschubgerät EU KDVS 4



Standard-Ausführung

- Mit 4-Rollenantrieb
- Euro-ZA
- Digitalanzeige für Geschwindigkeit
- Drahtrollenabdeckung aus Kunststoff
- Steuerung und DV-Getriebe in 2 Gehäusen und deshalb trennbar aufbaubar