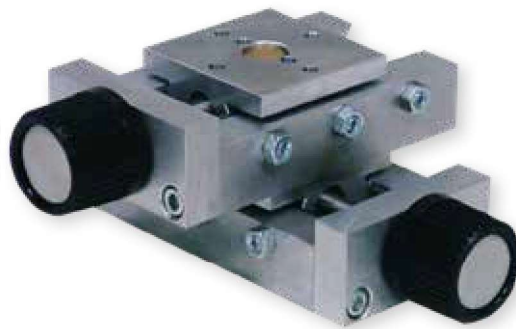


9. Systembauteile

Kreuzsupport / Verstelleinrichtung EU-SBTKS 070-050-050



Anwendungsgebiet

- Supporte unseres Baukastensystems werden für Zustellaufgaben und zum Feinjustieren von Schweißköpfen, Sensoren oder anderen zu haltenden Objekten benutzt

Standard-Ausführung

- einstellbar in zwei Dimensionen
- aus hochfestem Aluminium gefräst
- einstellbar über Drehknopf geriffelt mit Spindel
- Breite 70 mm
- Verfahrweg jeweils 50 mm
- mit Schwalbenschwanzführung, einstellbar
- mit Standardlochbild
- kompatibel zu den Systembauteilen der 70er Serie

Optionen

- auf jede Länge verlängerbar in Schritten von 50 mm
- Sonderlochbild zum Befestigen
- Eloxierbar
- andere Möglichkeiten der Einstellung z.B. über Kurbel